

Communiqué de presse - mai 2016

## INOSPORT DEVOILE EN AVANT-PREMIERE UNE SELECTION D'INNOVATIONS QUI SERONT PRESENTEES SUR LE SHOWROOM LE 16 JUIN PROCHAIN A VOIRON (GRENOBLE / ALPES)

Inosport, le rendez-vous annuel dédié aux innovations dans les secteurs sport, loisirs, santé/bien être, tiendra sa 7<sup>ème</sup> édition le 16 juin prochain à Voiron. En parallèle des conférences / tables-rondes, l'espace showroom permettra de découvrir les **36 innovations** inscrites au concours des « Prix Inosport 2016 ». En début d'après-midi, le jury décernera un Prix Inosport dans chacune des 5 catégories : design, santé/bien-être et prévention, services, équipement collectif et technologie ainsi qu'un Prix Spécial Pays Voironnais.

**Le grand témoin de cette édition 2016 sera Jean Galfione, champion olympique de saut à la perche.** Champion du monde en salle en 1999 à Maebashi, il est le 1er français à franchir la barre des 6 mètres. Depuis 2005, ce passionné de navigation a choisi de se consacrer à la voile et participera notamment à la Coupe de l'America. De la perche à la voile, l'innovation a toujours été un élément clef pour la réalisation de ses performances et aura permis la réussite de véritables exploits sportifs. Jean Galfione sera présent toute la journée sur Inosport pour partager ses réflexions avec les participants



### En avant-première, Inosport dévoile une sélection des innovations du showroom 2016 :

Aireka  
Améliore tes chronos.



#### **Aireka - Cymeya - Dispositif high-tech pour les cyclistes et triathlètes désireux d'améliorer leurs performances**

Airéka permet à chacun d'optimiser de façon objective et scientifique ses choix de posture sur le vélo et d'équipement, avec une mise en œuvre très simple. Résultat : des secondes gagnées à chaque km, des efforts économisés pour la même vitesse.

**Catégorie technologie**



#### **Chaussure de snowboard - Eurl Gignoux**

Chaussure déclinée de leur chaussure haut de gamme pour la pratique du ski alpinisme. Chaussure en fibre de carbone extrêmement légère, avec un très grand débattement à la montée et une souplesse réglable pour la descente.

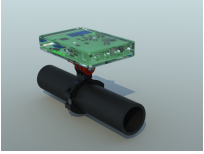
**Catégorie technologie**

#### **ORGANISATION :**

Pays Voironnais - Pôle Développement Economique  
Dominique Rillh

#### **CONTACT PRESSE :**

Le Service Kom by Influenso - Grenoble  
Elisabeth Briand - T : 06 58 01 12 58 - eli.briand@leservicekom.com  
Sophie Merindol - T : 06 37 84 19 70 - sophie.merindol@leservicekom.com



## Contrôleur eBike Maps - eBikeLabs - Module électronique

Le contrôleur eBikeMaps est un module électronique embarqué appelé "contrôleur". Tout vélo électrique en est équipé. Celui-ci pilote en temps réel le flux de puissance électrique absorbé par le moteur et interprète différentes informations de capteurs. Il est connecté à une plateforme communautaire « eBikeMaps », dédiée au vélo électrique. Lorsque l'utilisateur indique sa destination ou son trajet, l'App eBikeMaps indique un cheminement, prédit un horaire d'arrivée et garantit un niveau de batterie.

**Catégories technologie et services**



## Endurance skiboard - Splitboard power - Skiboard

Le produit est une paire de ski de randonnée qui peut être assemblée par une partie centrale pour devenir un snowboard. Ce nouveau concept s'appelle un Skiboard. Il permet ainsi à l'utilisateur de choisir à la descente de faire du snowboard ou du ski.

**Catégorie technologie**



## Feetbox – Sidas SAS - Kiosque d'analyse du pied

La FEETBOX® est un kiosque d'analyse du pied, à destination des magasins de chaussures. La FEETBOX® propose aujourd'hui une véritable alternative aux techniques traditionnelles de mesure de pieds.

**Catégories services et technologie**



## Gelprotech – SAS Monnet - Chaussette de ski avec une protection tibiale intégrée et amovible

Une des problématiques majeures de nombreux skieurs est la douleur due à la pression exercée par les chaussures de ski sur l'arête des tibias. La Gelprotech apporte une réponse définitive à cette problématique, et permet ainsi de skier en toute sérénité et sans limite.

**Catégorie technologie**



## Orthèse Releveur du pied - Innovpulse

Légère, facile à mettre, fiable : Innovpulse permet une flexion lors de la marche et possède un effet dynamique et stabilisateur de la cheville. Le patient ressent un effet immédiat puisqu'il peut marcher de nouveau, normalement et peut même courir.

**Catégorie santé/bien-être/prévention**



## Kiffy - Easy Design Technology - Tricycle urbain se transformant en caddie

Tricycle urbain se transformant en caddie grâce à un système de pliage innovant. Design, léger, compact (possibilité de monter dans les transports en commun) avec un système de parallélogramme déformable pour une plus grande stabilité, notamment pour les personnes à mobilité réduite.

**Catégorie design et santé/bien-être/prévention**

### ORGANISATION :

Pays Voironnais - Pôle Développement Economique  
Dominique Rillh

### CONTACT PRESSE :

Le Service Kom by Influenso - Grenoble  
Elisabeth Briand - T : 06 58 01 12 58 - eli.briand@leservicekom.com  
Sophie Merindol - T : 06 37 84 19 70 - sophie.merindol@leservicekom.com



## **Out&fit - Husson - Gamme d'équipements fitness pour l'extérieur**

Les stations et agrès Out&Fit permettent de créer des espaces fitness pour tous, en plein air, en toute liberté, en accès libre et par tous les temps.

**Catégorie équipement collectif et design**



## **Reactor Airbag System - Nic Impex - Arva Equipment - Sac airbag d'avalanche**

Le sac airbag d'avalanche est une mise en pratique du principe physique de la ségrégation inverse. Dans un fluide granuleux en mouvement, les particules en mouvement ont tendance à se trier, les petites particules poussant les plus volumineuses en surface. Par la simple traction d'une poignée, le skieur pris dans une avalanche augmente son volume corporel grâce au gonflage de 2 airbags (150L).

**Catégorie design et technologie**



## **Spine VPD 2.0 Airbag - In&motion - Le premier airbag intelligent et connecté pour skieurs**

Homologué par la Fédération Internationale de Ski, ce système airbag se présente sous la forme d'un gilet porté sous une combinaison de ski. Il anticipe un déséquilibre et se gonfle en moins de 100millisecondes (0,1 seconde) afin de protéger le skieur au moment de l'impact au sol. La protection est optimale pour la nuque, le thorax, la colonne, l'abdomen et les hanches.

**Catégorie design et technologie**



## **Ti'game - Altibox - Mini parcours**

Terrain multi sports, trampoline, accrobranche, cabane anniversaire... notre mini parcours filet TI'GAME® est un concentré d'aventure ! Les enfants peuvent jouer en toute sécurité dans cette nouvelle aire de jeux de 25 m<sup>2</sup> sous le regard amusé des parents.

**Catégorie équipement collectif**



## **Thing - Ardetechniques - Gamme de roues spécifiques pour la pratique du skateboard de descente**

Ces roues servent à équiper des planches de longboardskate, des streetluges ou des buttboards pour pratiquer des sports de descente par gravité sur bitume sans moyen de freinage embarqué sur l'équipement. Les pratiquants du sport ont entre 15 et 40 ans environ.

**Catégorie technologie**

### **ORGANISATION :**

Pays Voironnais - Pôle Développement Economique  
Dominique Rillh

### **CONTACT PRESSE :**

Le Service Kom by Influenso - Grenoble  
Elisabeth Briand - T : 06 58 01 12 58 - eli.briand@leservicekom.com  
Sophie Merindol - T : 06 37 84 19 70 - sophie.merindol@leservicekom.com

# INOSPORT2016

l'événement innovation.sport.loisirs.santé.bien-être

LOGO OF  
HARDIS  
GROUP



Copie écran application mobile pour les participants

## Watthealth - Hardis group - Plateforme de gaming

Une solution de sport-santé connectée, cette plateforme permet de créer des challenges sportifs pour des équipes de collaborateurs. La solution a pour objectifs de favoriser la pratique d'une activité sportive régulière par les salariés et d'améliorer la cohésion d'équipes en entreprises.

**Catégories santé/bien-être/prévention et services**



## Wingjump – Rip'Air -Voile de glisse pour une nouvelle activité de ski

Cette gamme de produits permet d'allier la glisse et le jeu avec l'air en toute sécurité, sur le domaine skiable ou en freeride. Une voile qui se porte comme une veste, formant un profil aéronautique. La stabilité, fluidité offre une sensation de glisse unique et la portance donne un effet de ski poudreuse permanent.

**Catégorie design et technologie**



## Chaussure de football - Wizwedge

Cette nouvelle architecture de la chaussure présente une surélévation étudiée du talon associée au support des arches plantaires. Cela permet aux sportifs une amélioration de l'équilibre postural et des appuis, une meilleure prévention des blessures, et une optimisation de la performance.

**Catégories santé/bien-être/prévention et design**

**RETROUVEZ LES 36 INNOVATIONS DU SHOWROOM INOSPORT 2016 SUR :**

**[www.inosport.fr](http://www.inosport.fr)**

### Infos pratiques :

Inosport 2016 : Campus de la Brunerie – Avenue de Charavines – 38500 Voiron  
Participation gratuite / inscription obligatoire sur [www.inosport.fr](http://www.inosport.fr)

**PARTENAIRES :**



### ORGANISATION :

Pays Viroonnais - Pôle Développement Economique  
Dominique Rillh

### CONTACT PRESSE :

Le Service Kom by Influenso - Grenoble  
Elisabeth Briand - T : 06 58 01 12 58 - [eli.briand@leservicekom.com](mailto:eli.briand@leservicekom.com)  
Sophie Merindol - T : 06 37 84 19 70 - [sophie.merindol@leservicekom.com](mailto:sophie.merindol@leservicekom.com)

